

Henk Neddermeijer MSc MSyl RCE (Kernel Groep BV)
presenteert

CONCEPTED[®]

route naar inherente veiligheid

Concepted[®]

CONCEPTED[®]

ConCePTED[®] combineert de beste eigenschappen van
Crime Prevention Through Environmental Design
en **Security Risk Management**
in de gebouwde omgeving

een bijdrage aan het

Nationaal Openbare Ruimte Congres (NORC) 2011
de kracht van de openbare ruimte

Ede, 7 december 2011

CONCEPTED®

Even voorstellen

- ✦ **Henk Neddermeijer** MSc MSyI RCE [+31 6 42 30 93 28]
- ✦ Oprichter en *principal consultant* bij de Kernel Groep
- ✦ Directeur van het Beccaria Instituut
- ✦ Lid van het (UK) Security Institute
- ✦ Bestuurslid van de Stichting Veilig Ontwerp en Beheer (SVOB) en de European Designing Out Crime Association (E-DOCA)
- ✦ Lid van de Adviesraad voor de Master of Security Science and Management (MSSM) TU Delft

CONCEPTED®

gedachte

de omgeving communiceert met mensen ...

... veiligheids- en beveiligingsmaatregelen eveneens

CONCEPTED®

vraag

wat zijn dan de 'effecten van fysiek op sociaal'

<http://www.nationaalopenbareruimtecongres.nl> stelt:

Net zoals de sociale omgeving het gedrag van mensen beïnvloedt, werkt de fysieke openbare ruimte in positieve en negatieve zin ook invloed uit op het gedrag. Kunnen wij, overheden, semipublieke en private organisaties, dit gegeven inzetten om veiligheid – als kwaliteit – te realiseren door het adequaat ontwerpen en inrichten van de fysieke ruimte?

CONCEPTED®

kent u voorbeelden uit de praktijk

gedrag beïnvloeden

inrichten

ontwerpen

beheren

kwaliteit

sociale omgeving

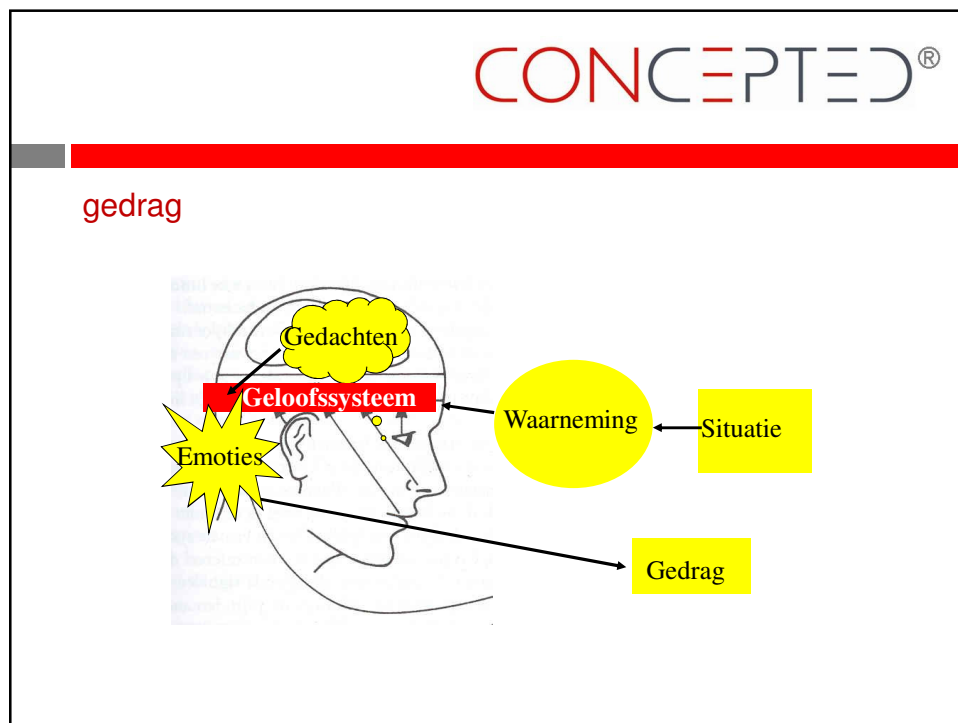
fysieke openbare ruimte

veiligheid als kwaliteit veiligheid als kwaliteit veiligheid als kwaliteit veiligheid als
 kwaliteit veiligheid als kwaliteit veiligheid als kwaliteit veiligheid als kwaliteit
 veiligheid als kwaliteit veiligheid als kwaliteit veiligheid als kwaliteit veiligheid als
 kwaliteit veiligheid als kwaliteit veiligheid als kwaliteit veiligheid als kwaliteit

CONCEPTED®

Aanpak

- ⊕ gedrag
- ⊕ fysieke omgeving → sociaal
 - ⊕ a.d.h.v. broken window theorie
- ⊕ Crime Prevention Through Environmental Design (CPTED)
- ⊕ Security Risk Management (SRM)
- ⊕ **DSA®-model** (*dynamic security approach*)
- ⊕ Voorbeeld(en)



CONCEPTED[®]

Broken window theorie

criminologische theorie, in 1982 geïntroduceerd door de sociale wetenschappers **James Q. Wilson** en **George L. Kelling**



dr. Kees E. Keizer

validiteit van de theorie aangetoond door **dr. Kees E. Keizer**, Rijksuniversiteit Groningen

CONCEPTED[®]

Bron: **Keizer**

- ⊕ Basis **the goal framing theory** (Lindenberg & Steg, 2007)
- ⊕ Doelen normatief (het gewenste)
winst (voorkomen van verlies / winst)
hedonistisch (goed voelen)
- ⊕ Conflict **verzwakken van 1 doel maakt anderen meer van invloed**

het normatieve doel wordt verzwakt, als men observeert, dat anderen niet algemeen gewenste gedrag vertonen

CONCEPTED®

laat fysieke omgeving communiceren met de gebruiker van die (openbare) ruimte en vice versa

Keizer

adviseert met betrekking tot het aspect communicatie

- ⊕ laat zien dat de meeste anderen het **gewenste gedrag** vertonen
- ⊕ het **ongewenste gedrag** afkeuren
- ⊕ laat **het gewenste gedrag** zien
- ⊕ richt je (ook) op degene die het **wel goed** doen.

CONCEPTED®

laten dat nu net precies én niet toevallig de basisprincipes van CPTED zijn

het gaat om

gewenste en ongewenst gedrag

...maar, hoe te beïnvloeden

CONCEPTED®

...te beïnvloeden door

Zichtbaarheid
Eenduidigheid
Toegankelijkheid
Aantrekkelijkheid



zèta

CONCEPTED®

Security Risk Management (SRM)

- ⊕ perspectief
 - ⊕ gebaseerd op risico-identificatie, -analyse en –beoordeling
 - ⊕ afgedwongen gedrag
 - ⊕ zichtbare maatregelen en voorzieningen
- ⊕ ontwikkelingen van SRM
 - ⊕ steeds meer en verbeterde (technische) producten en oplossingen
 - ⊕ in alle lagen van de maatschappij en ondernemingen
 - ⊕ zakelijk en wetenschappelijk

CONCEPTED®

Security Risk Management (SRM)

- ⊕ perspectief
 - ⊕ gebaseerd op risico-identificatie, -analyse en –beoordeling
 - ⊕ afgedwongen gedrag
 - ⊕ zichtbare maatregelen en voorzieningen

CONCEPTED®

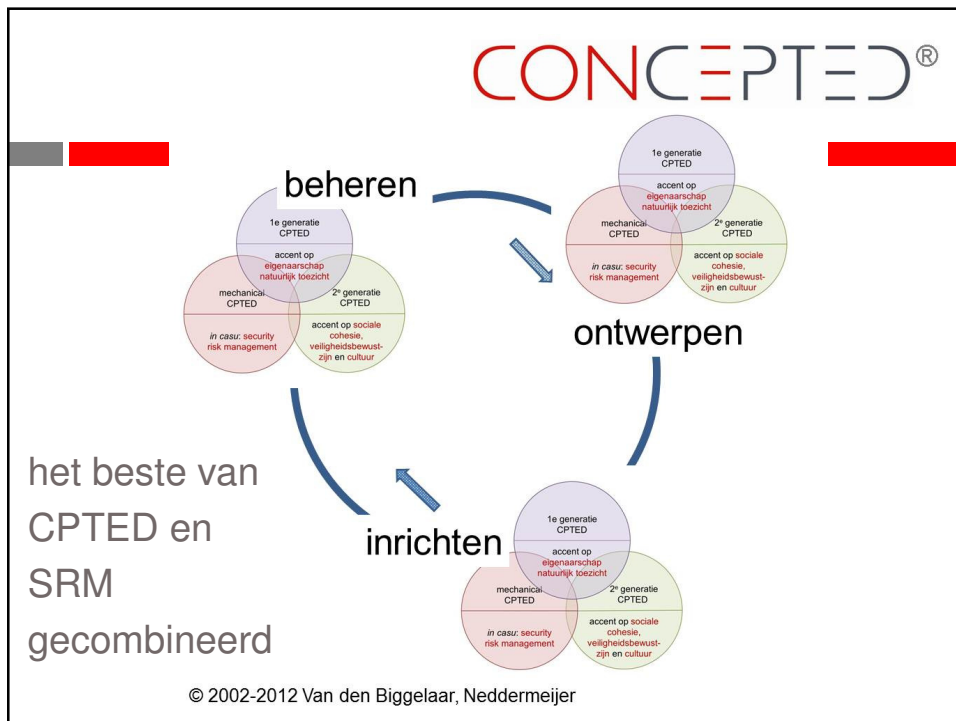
Ontwikkelingen van SRM

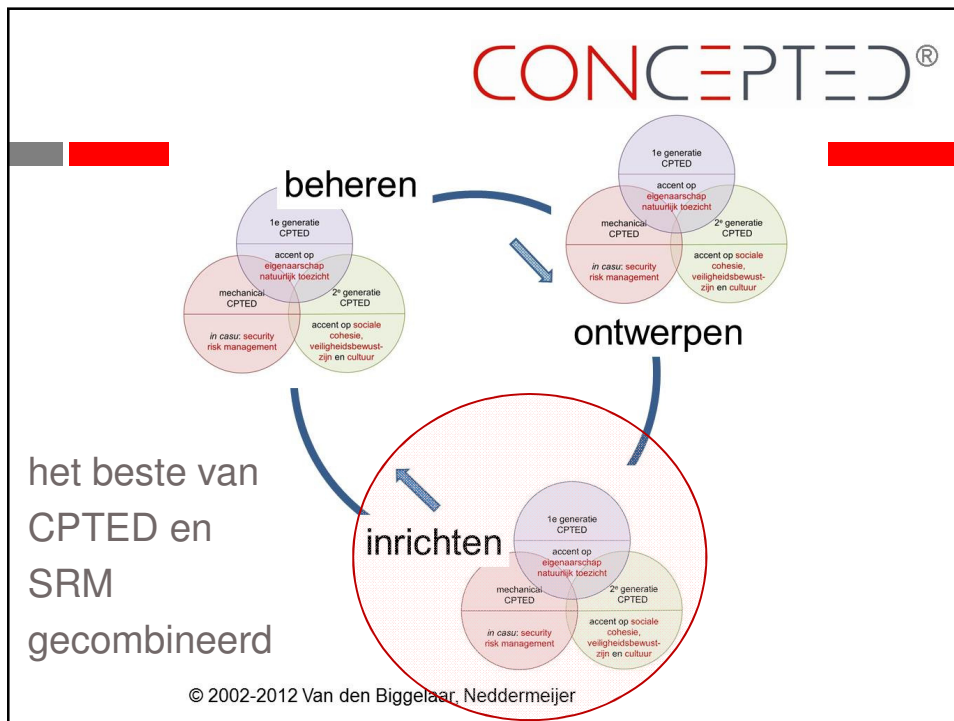
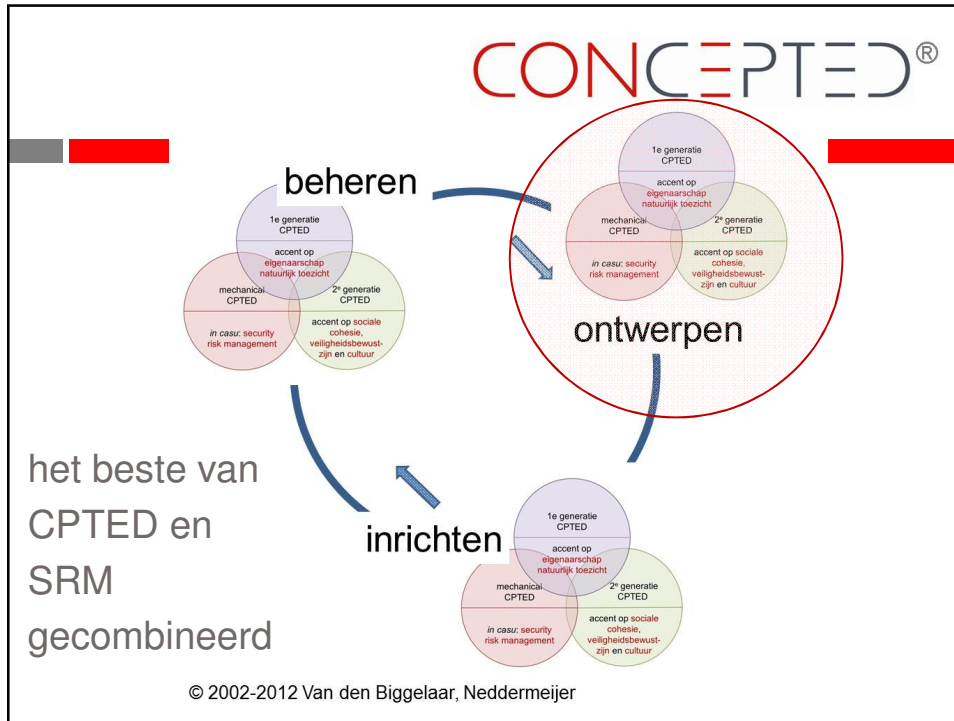
- ⊕ steeds meer en verbeterde (technische) producten en oplossingen merkbaar in alle lagen van de maatschappij en ondernemingen
- ⊕ zakelijk en wetenschappelijk
- ⊕ ontwikkelingen op deze gebieden benadrukken een **verschil** in benadering en opvatting
- ⊕ **overeenkomsten** zijn
 - ⊕ robuuste ontwikkeling over de laatste 40 jaar
 - ⊕ doelen: verbeterde veiligheid en beveiliging (*safety and security*)

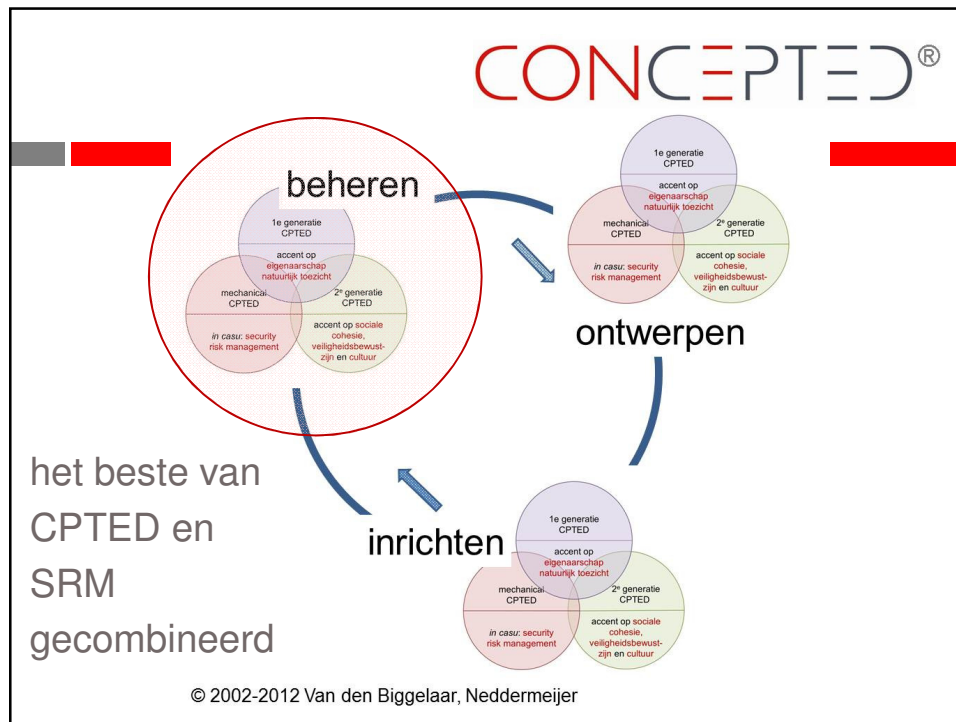
CONCEPTED®

Associatieprocessen

- ⊕ cameratoezicht
- ⊕ wij waken over onze eigendommen
- ⊕ bij diefstal doen wij altijd aangifte
- ⊕ wij waken over uw en onze veiligheid
- ⊕ wij waken over uw veiligheid







CONCEPTED[®]

CPTED en SRM

- ⊕ SS Rotterdam
 - ⊕ party centre (3500 gasten)
 - ⊕ hotel (254 kamers)
 - ⊕ parkeerplaatsen voor 600 auto's
- ⊕ Katendrecht (Rotterdam district)
 - ⊕ werkloosheid
 - ⊕ criminaliteit
 - ⊕ prostitutie



The image shows the CONCEPTED logo at the top right. Below it is a horizontal bar with a grey segment on the left and a red segment on the right. To the left of the bar, the word 'Resultaten' is written. Below this, there is a list of results:

- ⊕ reductie aan securitykosten € 1.200.000,00
- ⊕ afname van werkeloosheid
- ⊕ reductie van criminaliteit
 - ⊕ eigenaarschap (winkels rond en op de parkeerplaats)
 - ⊕ natuurlijk toezicht

CONCEPTED®

CPTED en SRM → CONCEPTED®

- ⊕ theoretisch een perfecte combi, bovendien praktisch uitvoerbaar: succesvol werken naar / aan **inherente security**
- ⊕ kenmerken
 - ⊕ uitstekende **kosteneffectieve** combinatie van CPTED en SRM
 - ⊕ aanpak merkbaar tijdens ontwerp, realisatie, onderhoud en beheer
- ⊕ veiligheidsdashboard voor **publieke én private sector**

CONCEPTED®

actueel



CONCEPTED®



MEELIS & PARTNERS
SECURITY RISK MANAGEMENT EXPERTISE

routekaart naar inherent security

CONCEPTED®

Dank voor uw aandacht en interesse

aanvullende informatie

 Henk Neddermeijer 06 – 423 09 328

 Micha Meelis 06 – 546 08 088